

Cartera en acciones de los Fondos de Pensión (AFJP) Informe al mes de Noviembre de 2001

Continúa una aparente reestructuración de la Cartera, con una fuerte concentración en algunos papeles, donde, tal vez, el Grupo Financiero Galicia por el momento ha sido dejado de lado.

Variación de la Cartera en acciones:

Durante el mes ha continuado el desprendimiento de los Fondos en algunos papeles. El más dramático, tal vez, sea el de Acindar. Siempre son más los nominados para salir, que para entrar. La tendencia del mes continúa siendo similar a la del segundo semestre, continuando la tendencia que llevaban. Como siempre se operan casi todas las acciones. Las destacadas:

- **Ganadoras del mes:** Siderar, Telecom, Central Puerto, Molinos y Siderca son los principales.
- **Perdedoras del mes:** Las más fuertes Renault, Acindar, Alto Palermo, Juan Minetti, Paty, Cresud y Grupo Financiero Galicia.
- **Ganadoras del 2^{do} semestre:** Banco Francés continúa liderando, a pesar del escaso crecimiento del mes, y junto a Telecom Argentina y Pérez Compagnon formarían una primera línea. Pecom Energía, Siderar, Central Puerto, Molinos, Siderca y MetroGas en la segunda

línea. Sorprende en vaivén con Central Puerto: un mes disminuye la tenencia, y el siguiente aumenta.

- **Perdedoras del 2^{do} semestre:** En este orden, Alto Palermo, Acindar, Renault, Juan Minetti, Cresud, IRSA. Banco del Suquía, Paty, Central Costanera y Banco Hipotecario son los más destacados.

Más abajo el gráfico nos muestra los cambios en porcentaje de la Cartera en cantidad de acciones.

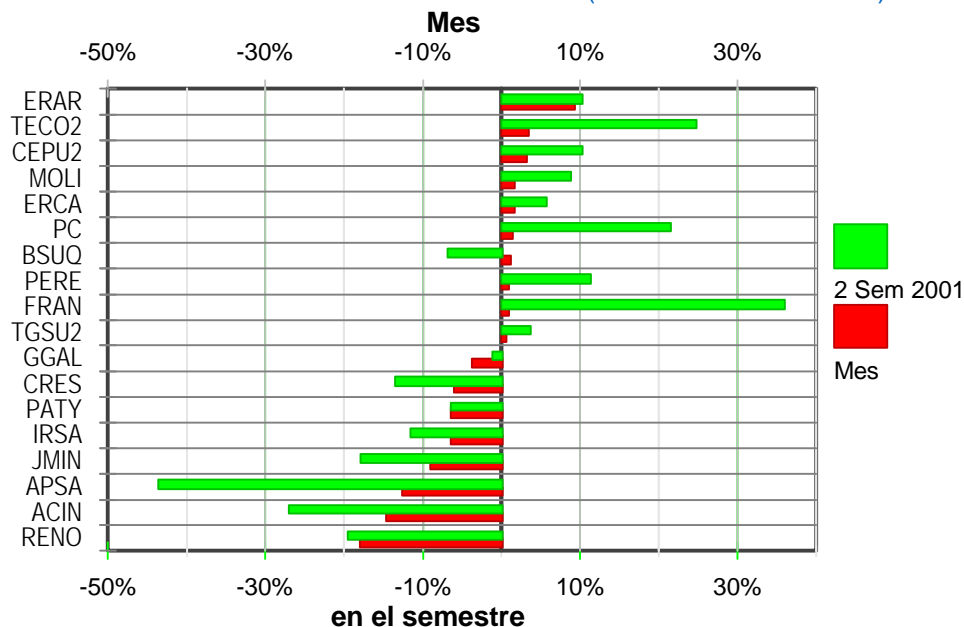
<http://www.ABF.com.ar/>
 más informes sobre el tema
 envíenos sus comentarios

Cont. Gabriel Castro
 18 de diciembre de 2001

Copyright © de Gabriel Castro. Todos los derechos reservados
 En base a datos propios, de la SAFJP y Económica
 Prohibida su reproducción o distribución total o parcial

Ganadoras y Perdedoras

(en cantidad de acciones)



El o los autores pueden tener intereses en posición igual o contraria a las opiniones vertidas. Hacemos el mayor esfuerzo por la calidad de los datos provistos, pero no damos garantías. Los lectores son los únicos responsables por sus operaciones, aún las basadas en la información provista, por lo que no se asume responsabilidad alguna. Cuando no se exprese el valor, se asumen miles de pesos (\$K). Los informes se expresan generalmente en millones de pesos (\$M).