

Cartera en acciones de Fondos de Pensión (AFJP) Informe al mes de Octubre de 2001

Más empresas sumaron en las disminuciones que las que contaron en los aumentos. Se continúa con fuertes apuestas en algunos papeles.

Variación de la Cartera en acciones:

Más ventas que compras, y hay varios para destacar. La tendencia del mes es similar a la del segundo semestre, continuando la tendencia que llevaban. Como siempre se operan casi todas las acciones. Las destacadas:

- **Ganadoras del mes:** MetroGas, Pérez Companc en ambas versiones (PC y PERE), Siderca, Banco Francés y Telecom Argentina son los principales.
- **Perdedoras del mes:** Las más fuertes del amplio tendal: Alto Palermo y Acindar. Más allá Banco del Suquía, Cresud, IRSA y Grupo Financiero Galicia y muchas de ahí en más.
- **Ganadoras del 2^{do} semestre:** Banco Francés, Pérez Companc y Telecom Argentina en primera línea. Central Puerto, Molinos, MetroGas y Siderca en la segunda línea. Paradójicamente, ahora hay desprendimiento de

Central Puerto, y no aparenta una toma de ganancias.

- **Perdedoras del 2^{do} semestre:** En este orden, Alto Palermo, Acindar, Juan Minetti, Cresud, Banco del Suquía e IRSA.

Más abajo el gráfico nos muestra los cambios en porcentaje de la Cartera en cantidad de acciones.

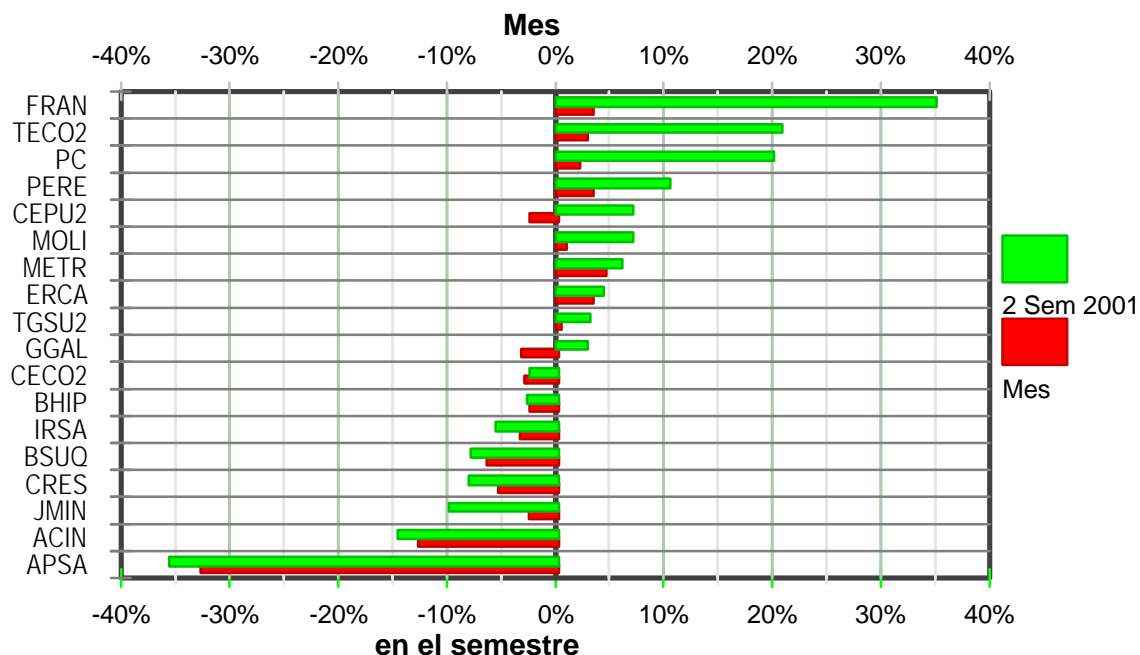
- ☞ <http://www.ABF.com.ar/>
- ☞ más informes sobre el tema
- ☞ envíenos sus comentarios

Cont. Gabriel Castro
8 de noviembre de 2001

Copyright © de Gabriel Castro. Todos los derechos reservados
En base a datos propios y de Economía
Prohibida su reproducción o distribución total o parcial

Ganadoras y Perdedoras

(en cantidad de acciones)



El o los autores pueden tener intereses en posición igual o contraria a las opiniones vertidas. Hacemos el mayor esfuerzo por la calidad de los datos provistos, pero no damos garantías. Los lectores son los únicos responsables por sus operaciones, aun las basadas en la información provista, por lo que no se asume responsabilidad alguna. Cuando no se exprese el valor, se asumen miles de pesos (\$K). Los informes se expresan generalmente en millones de pesos (\$M).