

Cartera en acciones de los Fondos de Pensión (AFJP) Informe al mes de Marzo de 2002

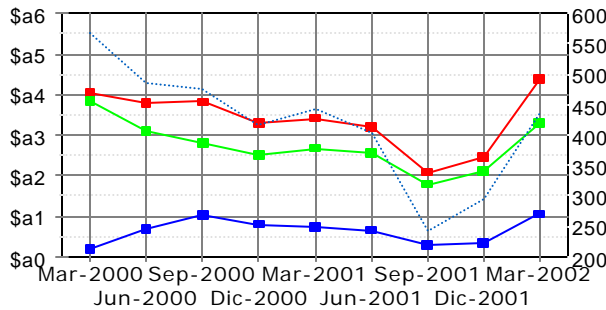
Las variaciones del mes siguieron prácticamente a la del trimestre. Sin embargo es de destacar la concentración de la inversión en dos papeles, como el hecho de que hayan destronado a Pérez Companc.

Composición de la Cartera en acciones:

La Cartera en acciones de los Fondos de Pensión totalizaron los 4.377 millones de pesos. En acciones argentinas la inversión totaliza los 3.311 millones de pesos, mientras que en CEDEARs había 1.066 millones de pesos.

Inversión en Acciones y Cedears

(Miles de Millones de pesos)



■ Acciones+Cedears ■ Acciones
■ Cedears ⋯ MerVal

Gran parte del crecimiento del crecimiento en CEDEARs están relacionados a la devaluación del peso. En acciones, si bien estas cotizan en pesos, en el trimestre el Índice Merval se incrementó en un 56% por efecto del impacto de la devaluación en la facturación de muchas empresas que exportan y mucho de esta revaluación está relacionada con el aumento en este rubro.

La gran novedad del mes lo constituye el hecho de que Pérez Companc haya perdido su cetro: Siderar es ahora la cabeza de las inversiones en acciones. Esos dos papeles totalizan el 50% de la inversión, mientras que en 6 empresas están invertidos el 75% de los fondos en acciones argentinas.

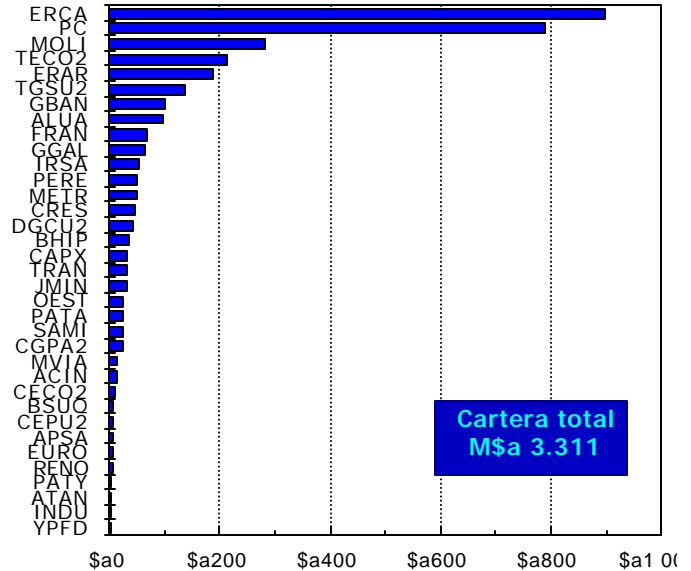
Variación en acciones locales:

Durante marzo los cambios siguen la tendencia del trimestre.

El más dramático, tal vez, sea el de Acindar. Siempre son más los nominados para salir, que para entrar. La tendencia del mes continúa siendo similar a la del segundo semestre, continuando la tendencia que llevaban. Como siempre se operan casi todas las acciones. Las destacadas:

- **Ganadoras del mes:** La más impactante parecería Solvay Indupa, pero hay que considerar que la inversión está en

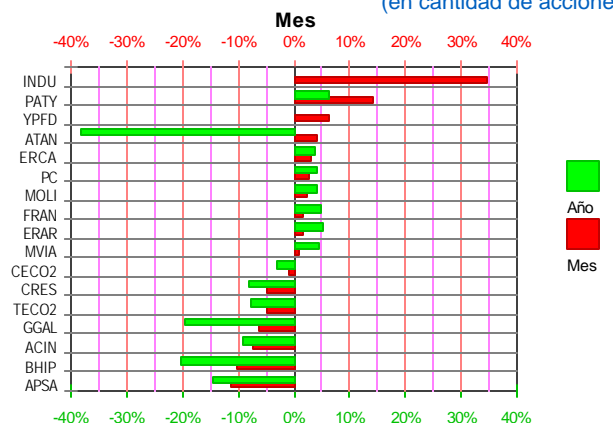
Cartera en acciones de AFJP



sus comienzos, es muy pequeña en cuanto a monto, y por ello porcentualmente es llamativa. Más peso tienen los aumentos en aquellas líneas donde la inversión es ya importante: Siderar, Pérez Companc y Molinos.

- **Perdedoras del mes:** Con el mismo criterio, tal vez las bajas más llamativas por haber pertenecido al podio de

Ganadoras y Perdedoras (en cantidad de acciones)



las importantes se destacan Telecom y Grupo Financiero Galicia, y se destacan también Acindar y Banco Hipotecario.

- **Ganadoras y Perdedoras del trimestre:** Poco para agregar con respecto a lo que ya se dijo para el mes. Sin embargo hay que destacar la baja en Atanor ya que el desprendimiento totaliza el 38% de la Cartera a fin de año, aún considerando el recupero de marzo.

 [Http://www.ABF.com.ar/](http://www.ABF.com.ar/)
 [Más informes sobre el tema](#)
 [Envíenos sus comentarios](#)

Cont. Gabriel Castro
11 de abril de 2002

Copyright © de Gabriel Castro. Todos los derechos reservados
En base a datos propios y de la SAFJP
Prohibida su reproducción o distribución total o parcial

El o los autores pueden tener intereses en posición igual o contraria a las opiniones vertidas. Hacemos el mayor esfuerzo por la calidad de los datos provistos, pero no damos garantías. Los lectores son los únicos responsables por sus operaciones, aún las basadas en la información provista, por lo que no se asume responsabilidad alguna. El entorno de inversión es el largo plazo. Los cuadros se expresan en miles de dólares (\$K), los informes en millones de dólares (\$M), o eventualmente en pesos argentinos (\$a, K\$a, M\$a).