

Mercado Eléctrico

INFORME DEL BIMESTRE JULIO - AGOSTO DE 2001

(ASTR/REPSOL, CAPX, CECO2, CEPU2, CTBA, PERE, PC, METR)

El mercado continúa con un panorama de bajos precios spot por el exceso de agua y el bajo costo de generación con Ciclos Combinados, unido en el presente bimestre a altas temperaturas para la época y exportaciones relativamente bajas.

Generalidades del Mercado Eléctrico Mayorista - MEM

- **Exportación:** a pesar de la crisis energética en Brasil, fue relativamente baja, especialmente en julio, y media en agosto. Respecto de la Generación Neta Total fue en estos meses del 0,9% y 6,5% respectivamente. La caída de la exportación respecto del año anterior fue del 91 y 48% respectivamente.
- **Temperatura:** Altas temperaturas signaron la generación del bimestre. Con 11.5° y 15.1° la temperatura se ubicó en 2° y 2.8° por encima del año anterior.
- **Demanda Interna:** Por primera vez en nuestros registros vemos un decrecimiento en la demanda interna y las causas deben buscarse en las altas temperaturas del invierno.
- **Generación hidráulica:** continúa creciendo, y julio marcó un récord en los últimos 4 años y a pesar de menor generación de Yacyretá y Salto Grande. El caudal de los ríos en el Comahue sigue siendo muy alto.
- **Generación térmica:** Muy baja generación debido a las condiciones reinantes. Aceptable disponibilidad de gas, especialmente en agosto donde prácticamente no se uso fuel oil en el Gran Buenos Aires.
- **Precios:** El precio de la energía es muy bajo dada la alta generación hidráulica, el monómico algo más alto debido a la remuneración de la Potencia Base por el mismo motivo. Monómicos de \$22,30 y \$20,77 respectivamente.

Las empresas cotizantes:

Las empresas del segmento térmico continúan sufriendo la alta hidraulicidad y altos costos de generación en algunos periodos. Sin embargo el cobro de cargos por potencia base ayuda a menguar la situación de baja facturación con la compensación de buenos precios y márgenes en algunos casos.

La exportación es relativamente baja y no contribuye a aumentar la demanda.

Paralelamente se apresta a entrar en funcionamiento el Ciclo Combinado (CC) de AES Paraná.

- **CECO:** Restricciones parciales de gas durante julio. Sus unidades de TV no han generado durante agosto. Las exportaciones fueron relativamente bajas.
- **CTBA:** Sin disponibilidad de gas durante julio, entró en mantenimiento sobre fin de ese mes hasta principios de agosto. Prácticamente no generó en el bimestre.
- **CEPU:** El CC estuvo detenido parcialmente durante fin de julio y principios de agosto por problemas. Central Neuquén prácticamente no generó en el bimestre, y Central Nuevo Puerto con generación muy baja en agosto.
- **Capex:** Sus continúan a media marcha por el exceso de agua.
- **Genelba (Pérez Companc):** Restricciones parciales de gas durante julio. Muy baja generación.
- **Central Dock Sud (Repsol y Endesa):** Restricciones parciales de gas en julio. Muy baja generación.

[Click para ver más informes sobre el tema](#)

18 de setiembre de 2001

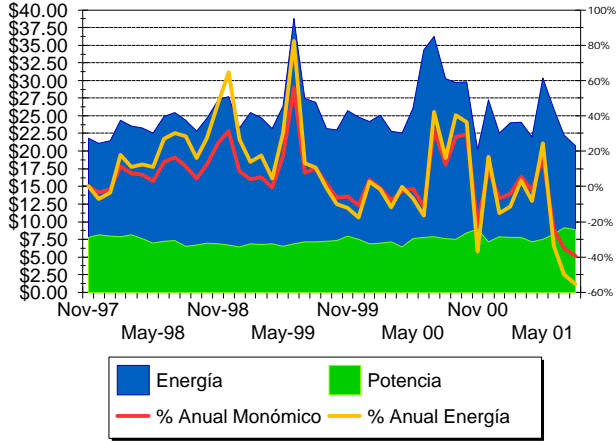
Cont. Gabriel Castro
<http://www.ABF.com.ar/>

Copyright © de Gabriel Castro. Todos los derechos reservados
En base a datos propios y de Economía
Prohibida su reproducción o distribución total o parcial

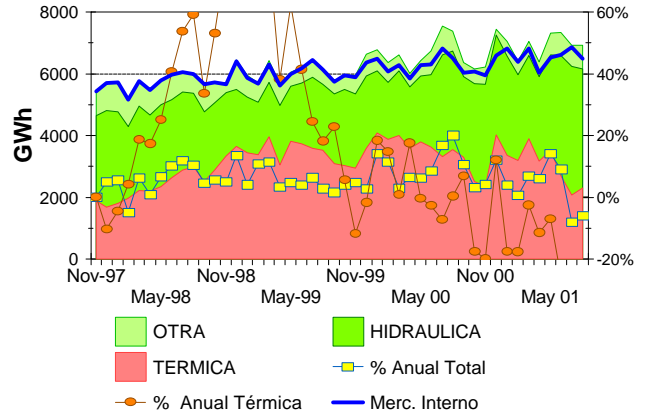
El o los autores pueden tener intereses en posición igual o contraria a las opiniones vertidas. Hacemos el mayor esfuerzo por la calidad de los datos provistos, pero no damos garantías. Los lectores son los únicos responsables por sus operaciones, aún las basadas en la información provista, por lo que no se asume responsabilidad alguna. Cuando no se exprese el valor, se asumen miles de pesos (\$K). Los informes se expresan generalmente en millones de pesos (\$M).

Mercado Eléctrico

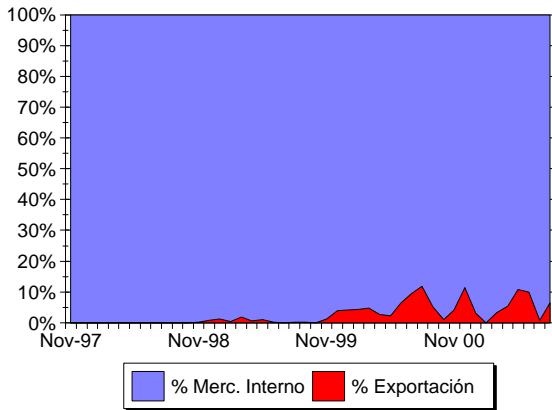
Precios Monómicos de la Energía



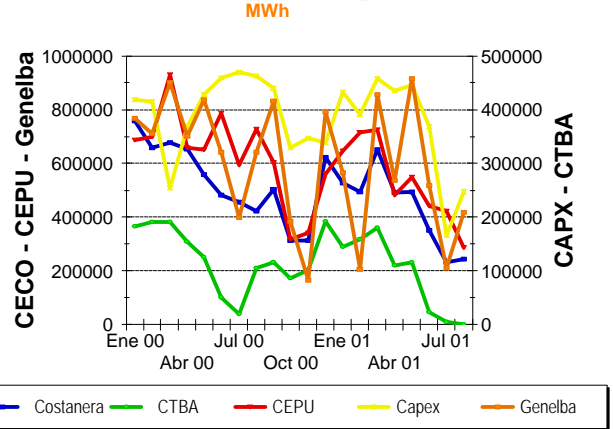
Participación de la Generación



Exportaciones



Generación por Empresa



Generación Neta

