

**Mercado Eléctrico**  
**INFORME DE ABRIL DE 2002**  
**(REPSOL, CAPX, CECO2, CEPU2, PERE, PC, METR)**

**Mercado muy estable, con fuerte caída de la demanda y preparándose para la proximidad de la época invernal.**

**Generalidades del Mercado Eléctrico Mayorista - MEM**

- **Temperatura:** Temperaturas medias superiores a las históricas en 0,7°C e inferior en 0,8°C respecto al año anterior.
- **Demanda:** Continúa la fuerte caída en la demanda: un 7,6% respecto de igual mes anterior y del 1,8% en la media anual móvil. La demanda sigue alta en el mercado spot, con un 68,5% de la demanda total.
  - **Exportación:** extremadamente bajos requerimientos: solo un 0,3% de la demanda interna. La media móvil de 12 meses cayó un 3,3%.
  - **Demanda Interna:** nueva caída en la demanda: un 2,4% respecto de igual mes anterior y del 1,7% en la media anual móvil.
- **Generación neta:** Se generó un 7,3% menos que igual mes del año anterior. La generación bruta en horas pico cayó solo un 5,1%.
  - **Generación hidráulica:** Yacyretá con aportes inferiores, Salto Grande y el caudal de los ríos del Comahe en general continúan con aportes muy altos. La generación fue un 8,9% inferior a igual mes del año anterior
  - **Generación térmica:** Generación fue un 8,4% inferior respecto del mismo mes del año anterior. La generación térmica es el 49% de la generación total.
- **Precios:** La baja demanda y la pesificación mantienen bajos los precios: Energía en \$a 12,95 y Monómico de \$a 21,61.

**Las empresas cotizantes:**

A pesar de la hidraulicidad, la crisis y las bajas exportaciones, las empresas del segmento térmico cotizantes mantienen un aceptable nivel de producción. Continúa la alta incertidumbre por la pesificación, y los exportadores (CECO y parcialmente CEPU) lamentan los bajos despachos al exterior

- **CECO:** Exportaciones nulas y bajo nivel de generación por mantenimiento de parte del CC.
- **CEPU:** El Ciclo Combinado con disponibilidad parcial durante el mes. Central Neuquén continúa generando a niveles del 10% de su capacidad.
- **Capex:** Leve caída de la generación.
- **Genelba** (Pérez Companc): Leve caída de la generación.
- **Central Dock Sud** (Repsol y Endesa): El CC continuó en mantenimiento estacional. del CC, el que quedó indisponible desde fin de mes.

📄 <http://www.ABF.com.ar/>  
📁 más informes sobre el tema  
✉ Envíenos sus comentarios

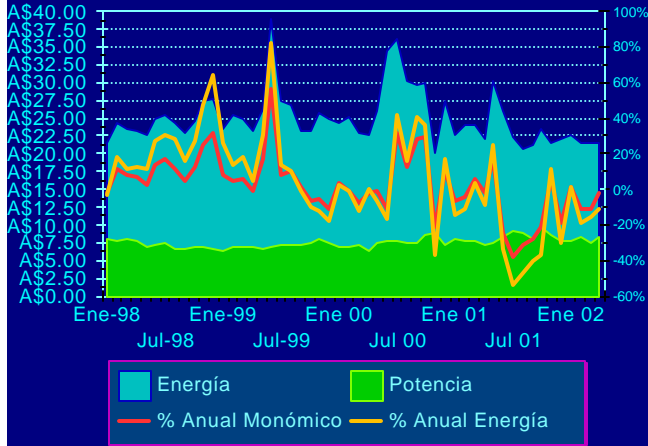
Cont. Gabriel Castro  
8 de mayo de 2002

Copyright © de Gabriel Castro. Todos los derechos reservados  
En base a datos propios y de Cammesa  
Prohibida su reproducción o distribución total o parcial

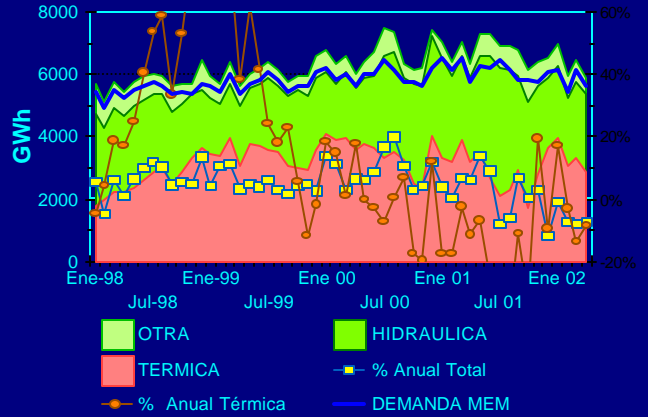
El o los autores pueden tener intereses en posición igual o contraria a las opiniones vertidas. Hacemos el mayor esfuerzo por la calidad de los datos provistos, pero no damos garantías. Los lectores son los únicos responsables por sus operaciones, aún las basadas en la información provista, por lo que no se asume responsabilidad alguna. El entorno de inversión es el largo plazo. Los cuadros se expresan en miles de dólares (\$K), los informes en millones de dólares (\$M), o eventualmente en pesos argentinos (\$a, K\$a, M\$a).

Mercado Eléctrico Marzo 2002

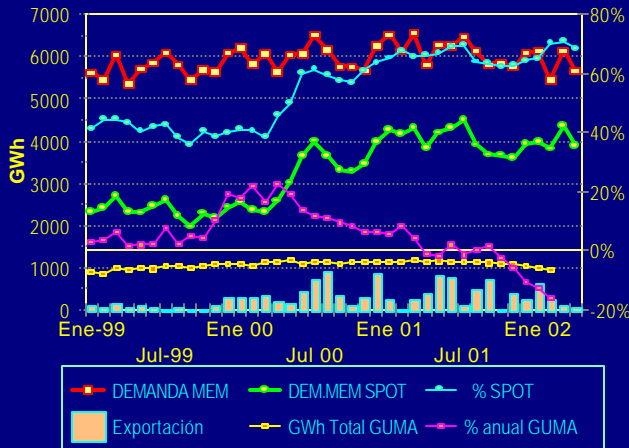
Precios Monómicos de la Energía



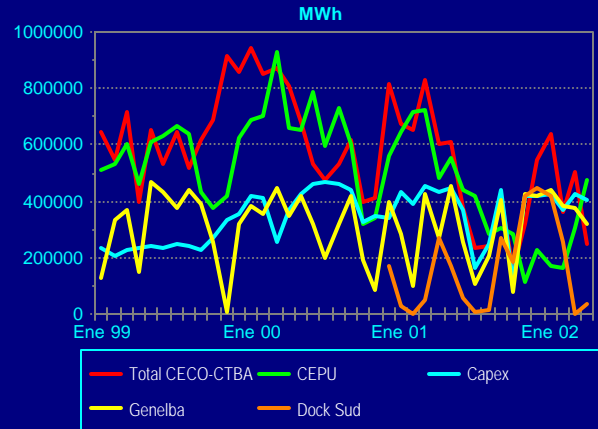
Participación de la Generación



Evolución de la Demanda



Generación por Empresa



Generación Neta

