

Mercado Eléctrico

INFORME DE NOVIEMBRE DE 2001

(REPSOL, CAPX, CECO2, CEPU2, CTBA, PERE, PC, METR)

El mercado continúa con un panorama de bajos precios spot por el exceso de agua, pero el panorama parece estar cambiando.

Generalidades del Mercado Eléctrico Mayorista - MEM

- **Temperatura:** Temperaturas más bajas de -0.4° respecto de la media, pero $+0.6^{\circ}$ superior al año anterior.
- **Demanda:** Mostró un crecimiento del 3,6%.
- **Exportación:** requerimientos medios, que significaron un 6,7% de la demanda interna.
- **Demanda Interna:** suba del 1,5% respecto del año anterior, un 3% acumulada anual.
- **Generación neta:** Se generó un 3,6% más que igual mes del año anterior. En horas pico fue un 2,5% inferior al año anterior, algo muy atípico ya que generalmente los mayores consumos se producen en el pico. La generación hidráulica fue ahora levemente superior a la térmica durante este mes.
- **Generación hidráulica:** continúa siendo alta, pero con una merma significativa, se generó un 13,4% menos que el año anterior. Yacyretá y Salto Grande con aportes algo inferiores a lo esperado. En la cuenca del Comahue el caudal ha sido dispar, con fuertes mermas.
- **Generación térmica:** Continúa siendo muy baja, un 43,9% del total, pero aumentó un 65% respecto del mes anterior y un 19,4% respecto de igual mes del año anterior.
- **Precios:** El precio de la energía continúa siendo bajo dada la alta generación hidráulica, pero continúa siendo alta remuneración de la Potencia Base por el mismo motivo. Energía en \$12,30 y Monómico de \$21,39.

Las empresas cotizantes:

Las empresas del segmento térmico van poco a poco recuperando despachos. La exportación ha contribuido a aumentar la demanda. La disponibilidad de gas ya no afecta. El cobro de cargos por potencia base continúa ayudando a menguar la situación de bajos despachos.

Ha entrado en funcionamiento comercial a mediados de mes el Ciclo Combinado (CC) de AES Paraná.

- **CECO:** Sus unidades de TV no han generado durante noviembre. Se compró el 100% de la energía exportada. Las exportaciones fueron medias.
- **CTBA:** Mejoró algo la la generación y cobró cargos por potencia base.
- **CEPU:** El CC estuvo detenido gran parte del mes por mantenimiento estacional. Central Neuquén generó muy poco, y Central Nuevo Puerto no generó, pero Puerto Nuevo generó bastante.
- **Capex:** Retomó un buen nivel de generación, aunque no a máximos.
- **Genelba** (Pérez Companc): Retomó un buen nivel de generación, un 9% por debajo de su máximo.
- **Central Dock Sud** (Repsol y Endesa): Mejoró sensiblemente su producción, alcanzando un máximo.

 <http://www.ABF.com.ar/>
 más informes sobre el tema
 envíenos sus comentarios

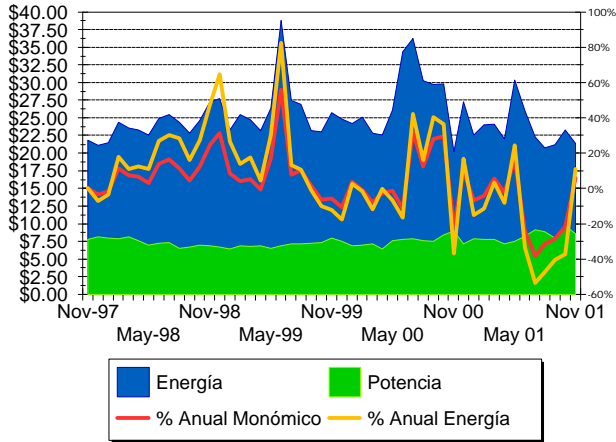
Cont. Gabriel Castro
10 de diciembre de 2001

Copyright © de Gabriel Castro. Todos los derechos reservados
En base a datos propios y de Cammesa
Prohibida su reproducción o distribución total o parcial

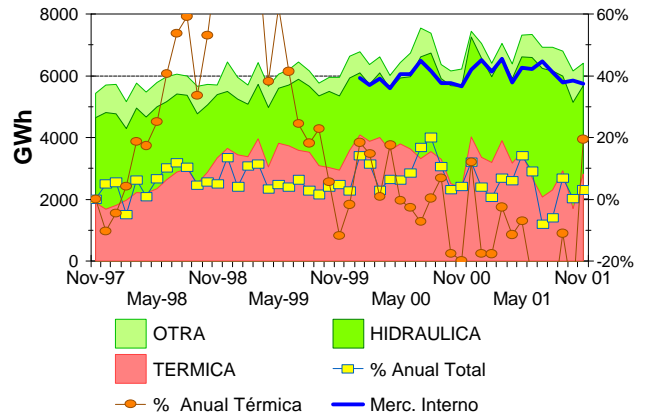
El o los autores pueden tener intereses en posición igual o contraria a las opiniones vertidas. Hacemos el mayor esfuerzo por la calidad de los datos provistos, pero no damos garantías. Los lectores son los únicos responsables por sus operaciones, aún las basadas en la información provista, por lo que no se asume responsabilidad alguna. Cuando no se exprese el valor, se asumen miles de pesos (\$K). Los informes se expresan generalmente en millones de pesos (\$M).

Mercado Eléctrico Noviembre 2001

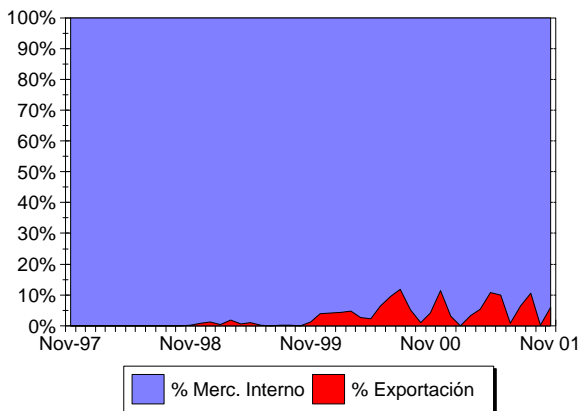
Precios Monómicos de la Energía



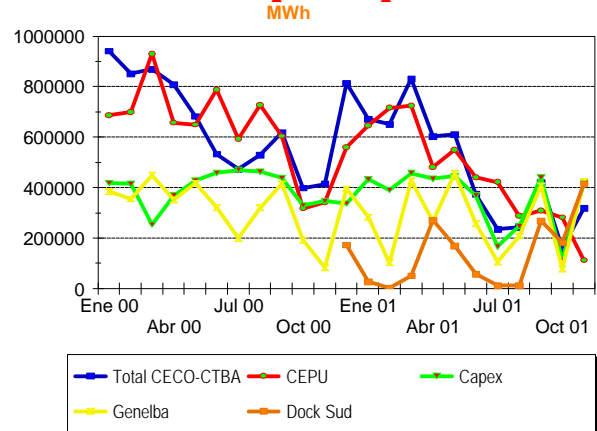
Participación de la Generación



Exportaciones



Generación por Empresa



Generación Neta

